



# ISOTHERM

## Wärmestrahler

- Vorteile
- Technische Spezifikation
- Bestelldaten

# ISOTHERM

Der Wärmestrahler Isotherm – aus dem Hause Löwenstein Medical – wurde konsequent für die Anwärmung von Säuglingswickeltischen und zur Aufrechterhaltung der Körpertemperatur von Kleinkindern entwickelt. Isotherm ist mit einem keramischem Heizelement und einer integrierten Halogen-Untersuchungsleuchte ausgestattet.

Der integrierte Keramikstrahler hat sehr gute Strahlungseigenschaften und erzeugt eine nicht sichtbare Infrarotstrahlung, die von der Haut des Säuglings sehr gut absorbiert wird. Vorteil: Die Hautfarbe des Kindes ist nicht verfälscht.

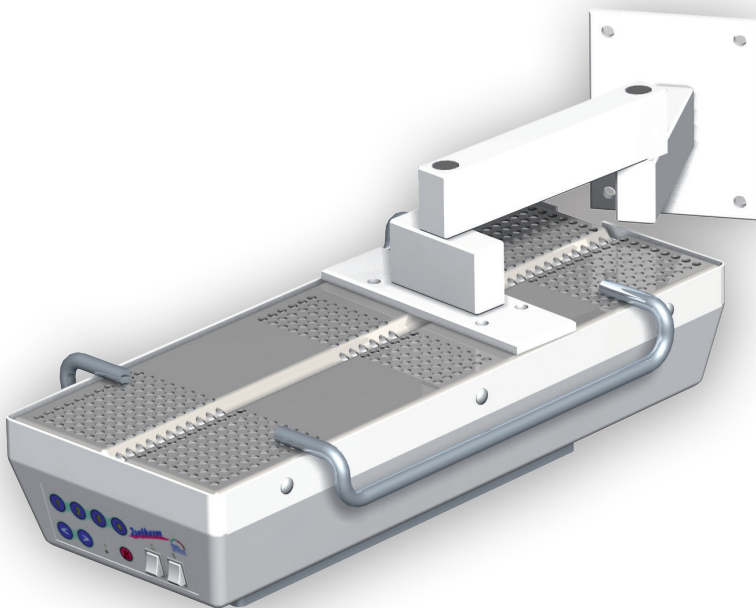
Isotherm verfügt über 4 Leistungsstufen (werkseitig 25, 50, 75 und 99 %). Mittels dieser Vierstufen-Regelung kann man die Heizleistung individuell nach der Umgebungs- und Körpertemperatur des Kindes regulieren. Für besondere Anwendungen kann die Heizleistung der einzelnen Stufen 1 – 4 individuell eingestellt werden.

Die Standardeinstellungen sind auf folgende Anwendungen abgestimmt

- Stufe 1: Zur Warmhaltung der Liegefläche und für den Dauerbetrieb
- Stufe 2: Normalbetrieb im Bereich Wickel- und Untersuchungsplatz
- Stufe 3: Zusätzliche Wärme für Reanimation, Kreissaal oder OP
- Stufe 4: Erhöhter Wärmebedarf bei OP, Anästhesie oder Erwachsenen

Für den individuellen Einsatz im Klinikbereich ist Isotherm in verschiedenen Montagevarianten oder als Spezialausführung erhältlich

- Wandmontage mit fester Halterung
- Wandmontage mit beweglicher Halterung
- Deckenstativ mit Ausleger drehbar
- Wandstativ mit Ausleger schwenkbar
- Wandpendel/Wandstativ höhenverstellbar

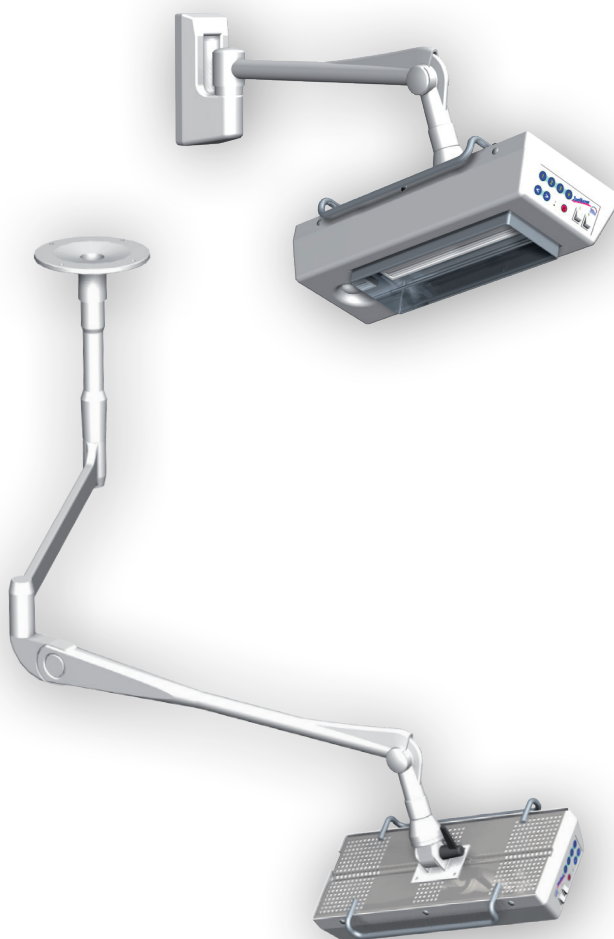


## Technische Spezifikation:

| Maße                         |                              |
|------------------------------|------------------------------|
| Abmessungen Strahler (BxHxT) | 55 x 9 x 21 cm               |
| Gewicht                      | 4,9 kg                       |
| Elektrische Daten            |                              |
| Heizleistung                 | 600 W                        |
| Elektrischer Anschluss       | 230 V/50 Hz                  |
| Leistungsaufnahme            | 650 W                        |
| Untersuchungsleuchte         | 12 V/20 W                    |
| Elektrische Zuleitung        | ca. 3 m mit Schutzk.-Stecker |

## Die Vorteile auf einen Blick:

- Strahler mit langlebigem Heizelement
- Das in einem Spezialverfahren hergestellte keramische Heizelement zündert nicht, bildet keinen Abbrand und ist unempfindlich gegen Flüssigkeitsspritzer.
- Die Oberflächentemperatur konnte gegenüber herkömmlichen Heizelementen um die Hälfte reduziert werden, so dass die Raumtemperatur nur mäßig beeinflusst wird.
- Eine optimale Spektralauswahl, Oberflächengestaltung und Isolationstechnik setzt 85 % der aufgenommenen Energie in effektive Infrarotstrahlung um.
- Das Isotherm-Konzept realisiert erstmals eine kontrollierte Leistungsdosierung der auf den Patienten wirkenden Strahlungsintensität.
- Isotherm reduziert die Strahlungsintensität automatisch auf einen sicheren Wert, wenn höhere Strahlungsintensitäten über einen längeren Zeitraum auf einen Patienten wirken.
- Entscheidend für eine effektive und sichere Warmhaltung des Patienten ist, die kontrollierte Leistungsdosierung. Anstelle der Einstellung „mehr oder weniger“ kann beim Isotherm-Konzept eine auf den Wärmebedarf des Patienten abgestimmte Leistungsdosierung vorgewählt und die tatsächlich auf den Patienten wirkende Wärmestrahlung abgelesen werden.
- Das Pflegepersonal wird durch eine optische Anzeige und ein akustisches Signal auf die Situation aufmerksam gemacht.
- Alarme warnen bei Netzausfall
- Gute Wärmeverteilung
- Wärme wird von der Strahlungsheizung gleichmäßig über die Liegefläche verteilt.
- Es wird kein sichtbares Rotlicht abgegeben, welches die visuelle Beurteilung der Hautfarbe beeinträchtigen würde.
- Zur blendfreien Ausleuchtung der Liegefläche ist eine Leuchtstofflampe im Strahler integriert.



### Bestelldaten

| Art. Nr.       | Beschreibung   |
|----------------|--|
| <b>0210080</b> | <b>Isotherm Wärmestrahler</b>  |
| 0210015        | Wandhalterung flexibel mit Doppelgelenk. Der Strahler ist dreh- und schwenkbar. (Gewicht 6,0 kg)   |
| 0210014        | Starre Wandhalterung. Der Strahler ist mit der Wandhalterung fest verbunden und lässt sich nicht schwenken. (Gewicht 5,5 kg)   |
| 0210068        | Wandpendel mit Doppelgelenk. Der Strahler ist horizontal beliebig dreh- und schwenkbar, zusätzlich vertikal bis 180° einstell- und arretierbar. (Gewicht 5,5 kg)   |
| 0210035        | Höhenverstellbares Wandpendel mit großem Bewegungsradius. Der Strahler ist horizontal und vertikal beliebig dreh- und schwenkbar, zusätzlich in der Seitenneigung bis max. 180° einstell- und arretierbar. (Gewicht 10,5 kg)   |
| 0210220        | Höhenverstellbares Fahrstativ mit Federgewichtsausgleich. Der Strahler ist horizontal beliebig dreh- und schwenkbar, zusätzlich vertikal bis 180° einstell- und arretierbar. (Gewicht 33,5 kg)                                 |
| 0210036        | Höhenverstellbares Deckenpendel mit großem Bewegungsradius. Der Strahler ist horizontal und vertikal beliebig dreh- und schwenkbar, zusätzlich in der Seitenneigung bis max. 180° einstell- und arretierbar. (Gewicht 13,5 kg) |





Löwenstein Medical  
Arzbacher Straße 80  
D-56130 Bad Ems

Tel.: +49 26 03/96 00-0  
Fax: +49 26 03/96 00-50  
Internet: hul.de



*Die Abbildungen unserer Produkte beinhalten Sonderzubehör,  
welches zusätzlich zum Standardprodukt bestellt werden kann.  
Bitte erfragen Sie Einzelheiten.*

