

LÖWENSTEIN
medical



LUISA

Zubehör

Menschen im Mittelpunkt



Schutztasche
LMT 31010



Mobilitätstasche
LMT 31554



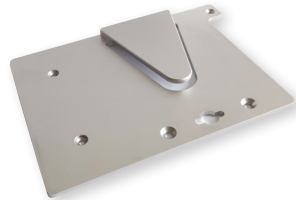
Zubehörbeutel
LMT 31440

Fahrgestell 2.0*
für Gerätetyp
LM150TD

Klinik
LMT 31370
Homecare
LMT 31360



Set, Geräteplatte
Fahrgestell 2.0
für Gerätetyp LM150TD
LMT 31359



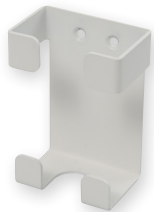
Set, Fahrgestellplatte 2.0
für Gerätetyp LM150TD
LMT 31371



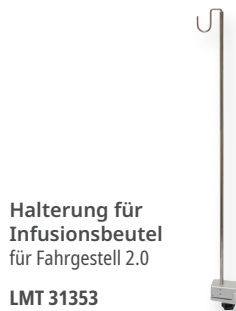
Wandhalterung
für Normschiene
LMT 31368



Halterung für
Sauerstoff-
Flasche
für Fahrgestell 2.0
LMT 31352



Halterung für Netzteil
für Fahrgestell 2.0
LMT 31351



Halterung für
Infusionsbeutel
für Fahrgestell 2.0
LMT 31353



Halterung für
Schlauchsystem
für Fahrgestell 2.0
LMT 31354



VENTIremote alarm LUISA
10 m Kabel LMT 31560
30 m Kabel LMT 31570



Kabel für Pflegeruf LUISA
10 m Kabel LMT 31510
30 m Kabel LMT 31520



Set, 12 Feinfilter
WM 29652



Set, 2 Grobstaubfilter
WM 29928



Sauerstoff-
Anschlussstülle
WM 30669



FiO₂-Messzelle
LMT 31502



Atemgasbefeuchter
AIRcon Gen2
LMT 101200



Atemgasbefeuchter
AIRNIVA**
LMT 101500

OHNE ABBILDUNG

Heizdrahtverteilerkabel
LMT 100929
LMT 100942
Temperatursonde
LMT 100910

* Abbildung zeigt Klinikvariante.

** AIRniva hat drei verschiedene Betriebsmodi: NHW (Non Heated Wire): Betrieb ohne Heizdraht und Temperatursonde, HWC (Heated Wire Calculated): Betrieb mit Heizdraht, aber ohne Temperatursonde, HWT (Heated Wire Temperature): Betrieb mit Heizdraht und Temperatursonde.



Bakterien- und Viren-
filter Teleflex Iso-Gard
(Atemsystemfilter)

WM 27591



WILAsilent
Ausatemsystem

WM 27589



Mundstück für MPV

WM 27646



Set, Blende von
Expirationsmodul

LMT 15986



Expirationsmodul
autoklavierbar

LMT 31413



Expirationsmodul
Einmalartikel

LMT 31404



Ladegerät
für externe Batterie

LMT 31594



Externe Batterie

LMT 31540



Externes Netzteil

LMT 31569



COM-Kabel
für Philips IntelliVue Monitore

LMT 31578



SpO₂-Sensor

Größe S
Größe M
Größe L

LMT 31580
LMT 31396
LMT 31388



Verbindungsleitung Xpod
SpO₂-Sensor

LMT 31593



USB-C Stick

LMT 31414



Set USB-Modem LMT 31763

bestehend aus:

- USB-Modem LMT 31764
- Kabel für USB Modem LMT 32728
- Halterung LMT 31761



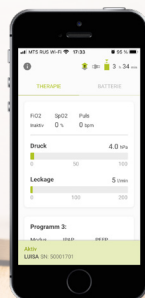
prismaTS
CD-ROM mit Software

LMT 93331

LUISA App

Mit der LUISA App haben Sie die Beatmung jederzeit im Blick. Die App spiegelt die wichtigsten Informationen aus dem Beatmungsgerät, wie z.B. die Ist- und Einstellwerte, die Batterieanzeige oder die Angaben zu Serviceintervallen.

Sie ist für iOS und Android verfügbar.





Doppelschlauchsystem
22 mm Ø
LMT 31581



Doppelschlauchsystem
15 mm Ø
LMT 31577



Doppelschlauchsystem, beheizt (i+e)
Autofill-Kammer,
150 cm + 60 cm, 22 mm Ø
LMT 31583



Doppelschlauchsystem, beheizt (i+e)
Autofill-Kammer,
150 cm + 60 cm, 15 mm Ø
LMT 31582



Doppelschlauchsystem, beheizt (i+e),
Autofill-Kammer,
150 cm + 60 cm, 10 mm Ø
LMT 31386



Einschlauch-Ventilsystem
22 mm Ø
LMT 31382



Einschlauch-Ventilsystem
15 mm Ø
LMT 31383



Einschlauch-Ventilsystem, beheizt (i),
Autofill-Kammer,
150 cm + 60 cm, 22 mm Ø
LMT 31385



Einschlauch-Ventilsystem beheizt (i),
Autofill-Kammer,
150 cm + 60 cm, 15 mm Ø
LMT 31384



Leckageschlauchsystem,
22 mm Ø, schwarz
WM 23962



Leckageschlauchsystem,
22 mm Ø, autoklavierbar
WM 24667



Leckageschlauchsystem,
15 mm Ø
WM 29988



Leckageschlauchsystem, beheizt (i), Autofill-Kammer,
150 cm + 60 cm, 22 mm Ø
WM 271705



Leckageschlauchsystem, beheizt (i), Autofill-Kammer,
150 cm + 60 cm, 15 mm Ø
WM 271704



Leckageschlauchsystem,
für Mundstückbeatmung,
15 mm Ø
LMT 27651



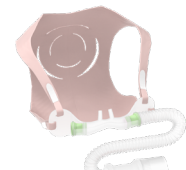
Set, 90°-Schlauchadapter
LMT 15984



High Flow Nasenkanüle Erwachsene
Größe S (orange) **LMT 29754**
Größe M (blau) **LMT 29755**
Größe L (grün) **LMT 29756**



High Flow Nasenkanüle Kinder
Größe S (gelb) **LMT 29751**
Größe M (lila) **LMT 29752**
Größe L (grün) **LMT 29753**



Löwenstein Medical Technology
Kronsaalsweg 40
22525 Hamburg, Deutschland

Vertrieb + Service
Löwenstein Medical
Arzbacher Straße 80
56130 Bad Ems, Deutschland
T. +49 2603 9600-0
F. +49 2603 9600-50
info@loewensteinmedical.com
loewensteinmedical.com

